

MIJtech voor advies en expertise op het gebied van kunststofvloeren.

Advies op basis van meer dan 25 jaar ervaring in regelgeving, techniek en materiaalkennis van alle kunststofvloeren, waaronder epoxy-, polyurethaan- en troffelvloeren.

MIJtech werkt onder meer voor adviesbureaus, expertisebureaus, particulieren, aannemers, gietvloerbedrijven, (zware) industrie, utiliteitsbouw, VVE's (Vereniging Van Eigenaren), de overheid en de projectensector, zoals zorginstellingen en scholen.

MIJtech ontwikkelt en verzorgt opleidingen en seminars en werkt mee aan wetenschappelijk onderzoek.

MIJtech kunststofvloeradvies  
Roodhekenpas 79  
6651 CZ Druten

tel: 0487 – 51 55 84

info@mijtech.nl  
www.mijtech.nl

K.v.k. Tiel 11058217  
BTW nr. NL 8155.12.004.B01

Kunststof designvloeren (veelal gietvloeren) zijn voor zakelijke en particuliere toepassingen een uitstekende oplossing. Maar soms kan er iets fout gaan, tijdens of direct na de applicatie. Of als uw mooie nieuwe vloer beschadigd wordt door overmatige belasting. Bij plaatselijke schade is reparatie vaak een goede, economische, relatief snelle en weinig overlast veroorzakende oplossing, zoals te zien is op de foto's hieronder. Maar..... laat u eerst adviseren!

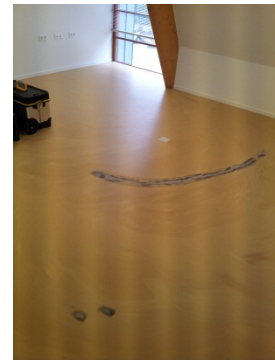
En voor alle zekerheid, laat MIJtech de reparatie beoordelen op gelijkwaardigheid!



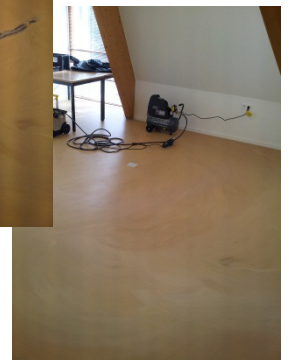
Voor reparatie



Na reparatie



Voor reparatie



Na reparatie

### Onderbouwd advies

Reparaties zonder voorafgaand advies leveren vaak teleurstelling op. In veel gevallen worden de reparaties niet goedgekeurd; zelfs niet na meerdere malen repareren. Ze voldoen esthetisch en/of technisch niet aan de verwachtingen.

Reparatie is ook niet altijd zinvol of mogelijk. In ieder geval moet de vloer een goede kwaliteit hebben en goed aangebracht zijn. Ook de ondergrond dient te voldoen aan de basiscriteria.

Bij schade ten gevolge van lekkage komt het helaas vaak voor, dat de vloer gerepareerd en overlaagd wordt, terwijl er nog veel restvocht in de vloer is ingesloten. Dit vocht levert een groot risico op voor 'osmose blaasvorming' in de gerepareerde en ook in de naastgelegen vloer.

MIJtech kan tijdens een inspectie middels een niet-destructieve vochtmeting de restrisico's aangeven. Na de inspectie zal MIJtech een onderbouwd advies geven over het al dan niet reparabel zijn van de vloer en de eventuele restrisico's daarbij.

### Repareren is een specialisme

Reparatie van woon- en designvloeren vereist vakkennis vanuit twee vakdisciplines: het aanhelen - de eigenlijke reparatie - en de 'air brush spray' techniek voor de kleur en glans. Deze kleur en glans, die uw vloer weer als nieuw maken, worden ter plaatse bepaald en samengesteld.

Er is in Nederland slechts een handvol vaklieden dat het specialisme van het repareren van kunststofvloeren beheerst. Het normale vloerenvakbedrijf is hier vaak niet toe in staat en zal al snel overgaan tot het volledig overlagen of vernieuwen van vloeren.

Dat is niet alleen duur, maar het houdt ook geen rekening met eventuele nieuwe en/of restrisico's.

### Beoordelen op gelijkwaardigheid

MIJtech kan na reparatie de niet gerepareerde en de gerepareerde vloer vergelijken. De criteria zijn o.a. het visueel aspect, de vlakheid, de hardheid, de krasvastheid, een kleurscan en een glansgraadmeting van de vloer.

Optioneel kan de stroefheid worden gemeten.